

Inspiron 14

5000 Series

Quick Start Guide

Snelstartgids
Guide d'information rapide
Guia de Início Rápido
Guía de inicio rápido



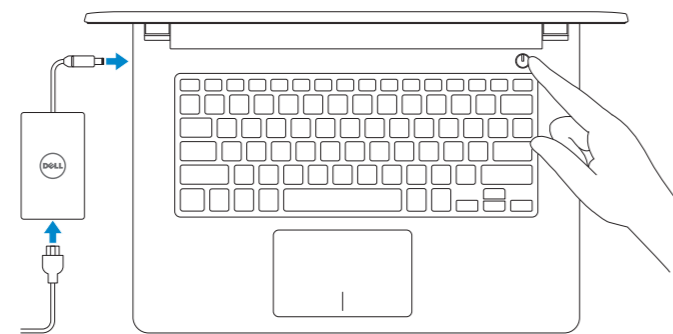
1 Connect the power adapter and press the power button

Sluit de netadapter aan en druk op de aan-uitknop

Connectez l'adaptateur d'alimentation et appuyez sur le bouton d'alimentation

Conecte o adaptador de energia e pressione o botão liga/desliga

Conecte el adaptador de energía y presione el botón de encendido



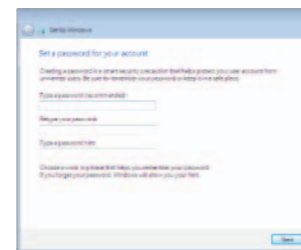
2 Finish Windows setup

Voltooi de Windows-setup

Terminez l'installation de Windows

Concluir a configuração do Windows

Finalice la configuración de Windows



Set up password for Windows

Stel een wachtwoord in voor Windows

Configurez un mot de passe pour Windows

Configurar uma senha para o Windows

Establecer contraseña para Windows



Connect to your network

Maak verbinding met uw netwerk

Connectez-vous à votre réseau

Conectar-se à rede

Conectar a la red

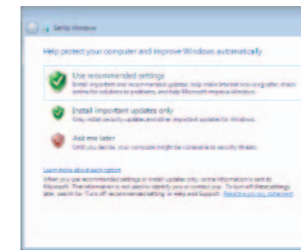
NOTE: If you are connecting to a secured wireless network, enter the password for the wireless network access when prompted.

N.B.: Als u verbinding maakt met een beveiligd draadloos netwerk, vul dan het wachtwoord voor het netwerk in wanneer daar om gevraagd wordt.

REMARQUE : si vous vous connectez à un réseau sans fil sécurisé, saisissez le mot de passe d'accès au réseau sans fil lorsque vous y êtes invité.

NOTA: Quando se conectar a uma rede sem fio segura, insira a senha para o acesso à rede sem fio quando solicitado.

NOTA: Si se está conectando a una red inalámbrica segura, introduzca la contraseña de la red inalámbrica cuando se le solicite.



Protect your computer

Beveilig uw computer

Protégez votre ordinateur

Proteja seu computador

Proteger el equipo

For more information

Voor meer informatie | Informations supplémentaires

Para mais informações | Para obtener más información

To learn about the features and advanced options available on your computer, click **Start** → **All Programs** → **Dell Help Documentation**.

Als u meer wilt weten over de functies en geavanceerde opties die beschikbaar zijn op uw computer, dan klikt u op **Start** → **Alle programma's** → **Dell Help documentatie**.

Pour plus d'informations sur les fonctionnalités et les options avancées disponibles sur votre ordinateur, cliquez sur **Démarrer** → **Tous les programmes** → **Dell Help Documentation**.

Para saber mais sobre os recursos e as opções avançadas disponíveis no seu computador, clique em **Iniciar** → **Todos os Programas** → **Documentação de Ajuda da Dell**.

Para obtener información sobre las funciones y opciones avanzadas disponibles en su equipo, haga clic en **Inicio** → **Todos los programas** → **Documentación de ayuda de Dell**.

Product support and manuals

Productondersteuning en handleidingen
Support produits et manuels
Suporte ao produto e manuais
Soporte del producto y manuales

dell.com/support
dell.com/support/manuals

Contact Dell

Neem contact op met Dell | Contacter Dell
Entre en contato com a Dell | Póngase en contacto con Dell

dell.com/contactdell

Regulatory and safety

Regelgeving en veiligheid | Réglementations et sécurité
Normatização e segurança | Normativa y seguridad

dell.com/regulatory_compliance

Regulatory model

Wettelijk model | Modèle réglementaire
Modelo regulatório | Modelo normativo

P64G

Regulatory type

Wettelijk type | Type réglementaire
Tipo regulatório | Tipo normativo

P64G001

P64G003

Computer model

Computermodel | Modèle de l'ordinateur
Modelo do computador | Modelo de equipo

Inspiron 14-5458

Inspiron 14-5451

Información para NOM, o Norma Oficial Mexicana

La información que se proporciona a continuación se mostrará en los dispositivos que se describen en este documento, en conformidad con los requisitos de la Norma Oficial Mexicana (NOM):

Importador:

Dell Mexico S.A. de C.V.
AV PASEO DE LA REFORMA NO 2620 PISO 11
COL. LOMAS ALTAS
MEXICO DF CP 11950

Modelo	P64G
Voltaje de alimentación	100 V CA-240 V CA
Frecuencia	50 Hz-60 Hz
Consumo de corriente de entrada	1,30 A/1,60 A/1,70 A
Voltaje de salida	19,50 V CC
Consumo de corriente de salida	2,31 A/3,34 A
País de origen	Hecho en China

© 2015 Dell Inc.
© 2015 Microsoft Corporation.

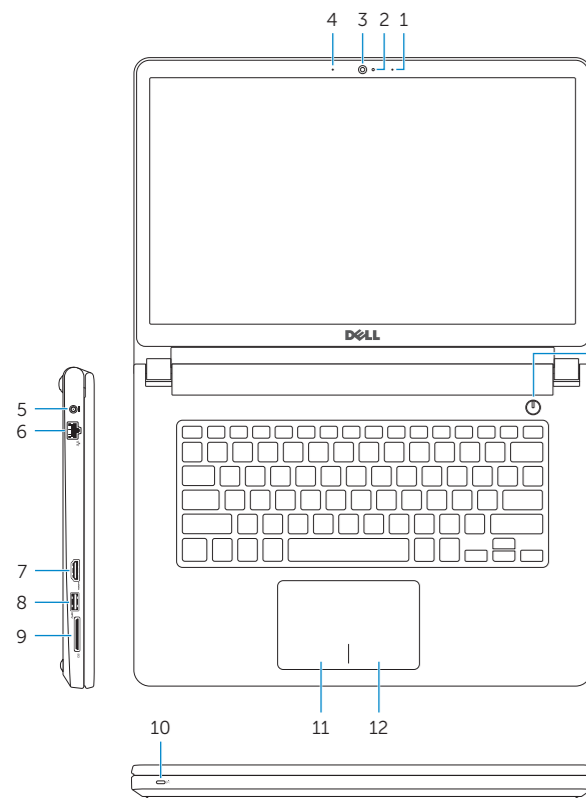


046D4HA00

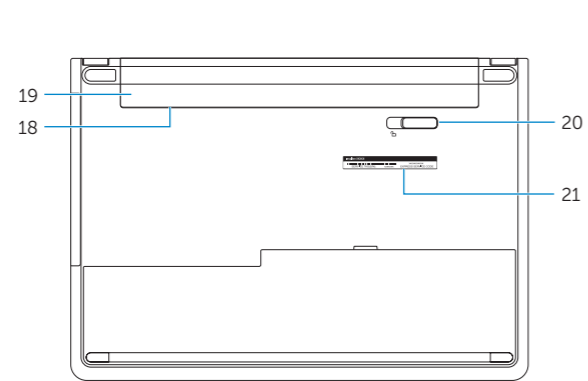
Printed in China.
2015-01

Features

Kenmerken | Caractéristiques | Recursos | Funciones



- 1. Right microphone
- 2. Camera-status light
- 3. Camera
- 4. Left microphone (Inspiron 14-5458 only)
- 5. Power-adaptor port
- 6. Network port (Inspiron 14-5458 only)
- 7. HDMI port
- 8. USB 3.0 port
- 9. Media-card reader
- 10. Power and battery-status light/ Hard-drive activity light
- 11. Left-click area
- 12. Right-click area
- 13. Headset port
- 14. USB 2.0 ports (2)
- 15. Optical drive
- 16. Security-cable slot
- 17. Power button
- 18. Regulatory label (in battery bay)
- 19. Battery
- 20. Battery-release latch
- 21. Service Tag label



- 1. Rechtermicrofoon
- 2. Statuslampje camera
- 3. Camera
- 4. Linkermicrofoon (alleen Inspiron 14-5458)
- 5. Poort voor netadapter
- 6. Netwerkpoot (alleen Inspiron 14-5458)
- 7. HDMI-poort
- 8. USB 3.0-poort
- 9. Mediakaartlezer
- 10. Voedings- en batterijstatuslampje/ activiteitslampje harde schijf
- 11. Gebied voor linksklikken
- 12. Gebied voor rechtsklikken
- 13. Headsetpoort
- 14. USB 2.0-aansluitingen (2)
- 15. Optisch station
- 16. Sleuf voor beveiligingskabel
- 17. Aan-uitknop
- 18. Wettelijk label (in batterijcompartiment)
- 19. Accu
- 20. Ontgrendelingschuifje batterijcompartiment
- 21. Servicetag

- 1. Microphone droit
- 2. Voyant d'état de la caméra
- 3. Caméra
- 4. Microphone gauche (Inspiron 14-5458 uniquement)
- 5. Port de l'adaptateur d'alimentation
- 6. Port réseau (Inspiron 14-5458 uniquement)
- 7. Port HDMI
- 8. Port USB 3.0
- 9. Lecteur de carte mémoire
- 10. Voyant d'état de l'alimentation et de la batterie/Voyant d'activité du disque dur
- 11. Zone de clic gauche
- 12. Zone de clic droit
- 13. Port pour casque
- 14. Ports USB 2.0 (2)
- 15. Lecteur optique
- 16. Emplacement pour câble de sécurité
- 17. Bouton d'alimentation
- 18. Étiquettes de conformité aux normes (dans la baie de la batterie)
- 19. Batterie
- 20. Loquet de déverrouillage de batterie
- 21. Étiquette de numéro de série

- 1. Microfone direito
- 2. Luz de status da câmera
- 3. Câmera
- 4. Microfone esquerdo (apenas Inspiron 14-5458)
- 5. Porta do adaptador de energia
- 6. Porta de rede (apenas Inspiron 14-5458)
- 7. Porta HDMI
- 8. Porta USB 3.0
- 9. Leitor de cartão de mídia
- 10. Alimentação e luz de status de atividade da bateria/disco rígido
- 11. Área de clique esquerdo
- 12. Área de clique direito
- 13. Porta para fone de ouvido
- 14. Portas USB 2.0 (2)
- 15. Unidade ótica
- 16. Encaixe do cabo de segurança
- 17. Botão liga/desliga
- 18. Etiqueta normativa (no compartimento da bateria)
- 19. Bateria
- 20. Trava de liberação da bateria
- 21. Etiqueta de serviço

- 1. Micrófono derecho
- 2. Indicador luminoso de estado de la cámara
- 3. Cámara
- 4. Micrófono izquierdo (solo Inspiron 14-5458)
- 5. Puerto de adaptador de alimentación
- 6. Puerto de red (solo Inspiron 14-5458)
- 7. Puerto HDMI
- 8. Puerto USB 3.0
- 9. Lector de tarjetas multimedia
- 10. Indicador luminoso de estado de la batería y de alimentación/Indicador luminoso de actividad del disco duro
- 11. Área de clic izquierdo
- 12. Área de clic derecho
- 13. Puerto para auriculares
- 14. Puertos USB 2.0 (2)
- 15. Unidad óptica
- 16. Ranura del cable de seguridad
- 17. Botón de encendido
- 18. Etiqueta normativa (en el compartimento de la batería)
- 19. Batería
- 20. Pasador de liberación de la batería
- 21. Etiqueta de servicio

Shortcut keys

Sneltoetsen | Touches de fonction

Teclas de atalho | Teclas de acceso directo



F1



Mute audio
Geluid dempen | Couper le son
Sem áudio | Silenciar el audio



F2



Decrease volume
Geluidsniveau omlaag | Diminuer le volume
Diminuir o volume | Disminuir el volumen



F3



Increase volume
Geluidsniveau omhoog | Augmenter le volume
Aumentar o volume | Aumentar el volumen



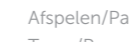
F4



Play previous track/chapter
Vorige nummer/hoofdstuk afspelen
Lire le morceau ou le chapitre précédent
Tocar a faixa/capítulo anterior | Reproducir pista o capítulo anterior



F5



Play/Pause
Afspelen/Pauzeren | Lire/Pause
Tocar/Pausar | Reproducir/Pausar



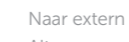
F6



Play next track/chapter
Volgende nummer/hoofdstuk afspelen
Lire le morceau ou le chapitre suivant
Tocar a próxima faixa/capítulo
Reproducir pista o capítulo siguiente



F8



Switch to external display
Naar extern beeldscherm schakelen | Basculer vers un moniteur externe
Alternar para monitor externo | Cambiar a la pantalla externa



F9



Open Search
Zoeken openen | Ouvrir Rechercher
Abrir pesquisar | Abrir Búsqueda



F10



Toggle keyboard backlight (optional)
Toetsenbordverlichting in-/uitschakelen (optioneel)
Activer/Désactiver le rétroéclairage du clavier (en option)
Alternar retroiluminação do teclado (opcional)
Alternar retroiluminación del teclado (opcional)



F11



Decrease brightness
Helderheid verminderen | Diminuer la luminosité
Reduzir o brilho | Disminuir brillo



F12



Increase brightness
Helderheid vermeerderen | Augmenter la luminosité
Aumentar o brilho | Aumentar brillo



Fn



Turn off/on wireless
Draadloos in-/uitschakelen | Activer/Désactiver le sans fil
Ligar/desligar a rede sem fio



Fn



Toggle Fn-key lock
Vergrendeling van Fn-toets in-/uitschakelen
Verrouiller/Déverrouiller la touche Fn



Fn



Put the computer to sleep
Computer in slaapstand zetten | Mettre l'ordinateur en veille
Coloca o computador no modo de suspensão



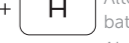
Fn



Toggle between power and battery-status light/ hard-drive activity light
Schakelen tussen voedings- en batterijstatuslampje/ activiteitslampje harde schijf



Fn



Alternar entre le voyant d'état de l'alimentation et de la batterie/voyant d'activité du disque dur
Alternar entre a alimentação e a luz de status de atividade da bateria/disco rígido

Alternar entre el indicador luminoso de estado de la batería y de alimentación y el indicador luminoso de actividad del disco duro

NOTE: For more information, see *Specifications* at dell.com/support.

N.B.: Voor meer informatie, zie *Specificaties* op dell.com/support.

REMARQUE : pour plus d'informations, consultez la section *Caractéristiques* sur dell.com/support.

NOTA: Para obter mais informações, consulte *Especificações* em dell.com/support.

NOTA: Para obtener más información consulte *Especificaciones* en dell.com/support.